



Foto nn. 01-02: Vedute esterne – Via Palmiro Togliatti





Foto nn. 03-04: Vedute interne – Cantina

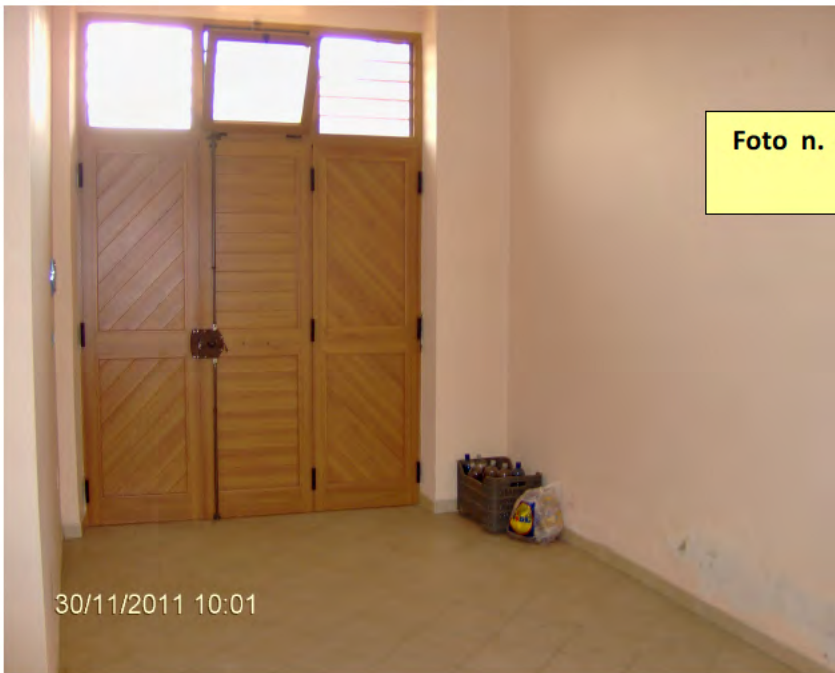


Foto n. 05: Veduta interna piano terra – Garage/deposito

Foto n. 06: Veduta interna piano terra
– Camera da letto



Foto n. 07: Veduta interna piano terra
– Bagno





Foto n. 08: Veduta interna piano terra
– Cucina/Soggiorno



Foto n. 09: Veduta interna piano terra
– Scala accesso 1° piano

**Foto n. 10: Veduta interna piano primo
– Disimpegno**



**Foto n. 11: Veduta interna piano primo
– Camera letto**



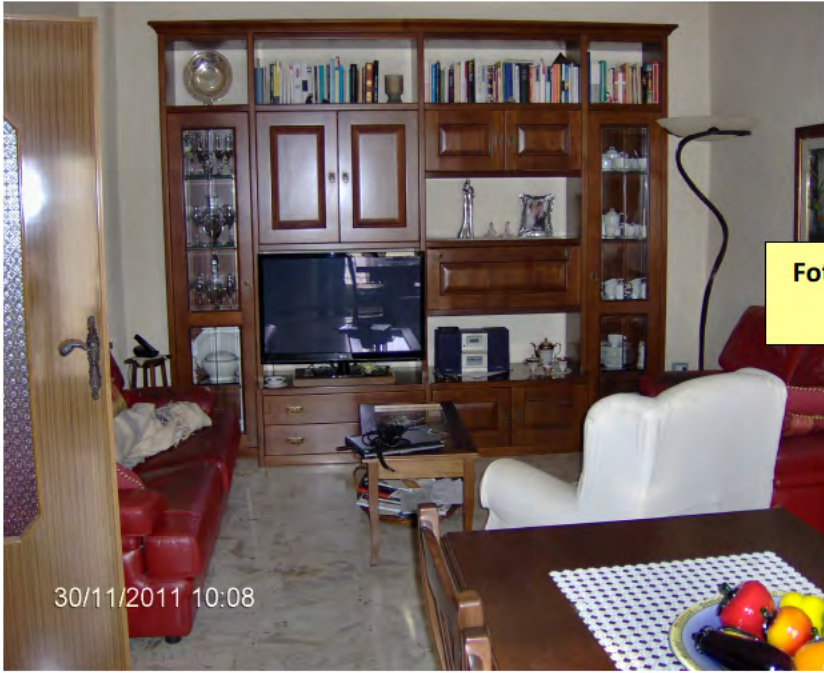


Foto n. 12: Veduta interna piano primo
– Pranzo/Soggiorno

30/11/2011 10:08



Foto n. 13: Veduta interna piano primo
– Cucinino

30/11/2011 10:08



Foto n. 14: Veduta interna piano primo
– Bagno

30/11/2011 10:07

Foto n. 15: Veduta interna piano secondo
– Scala accesso soffitta

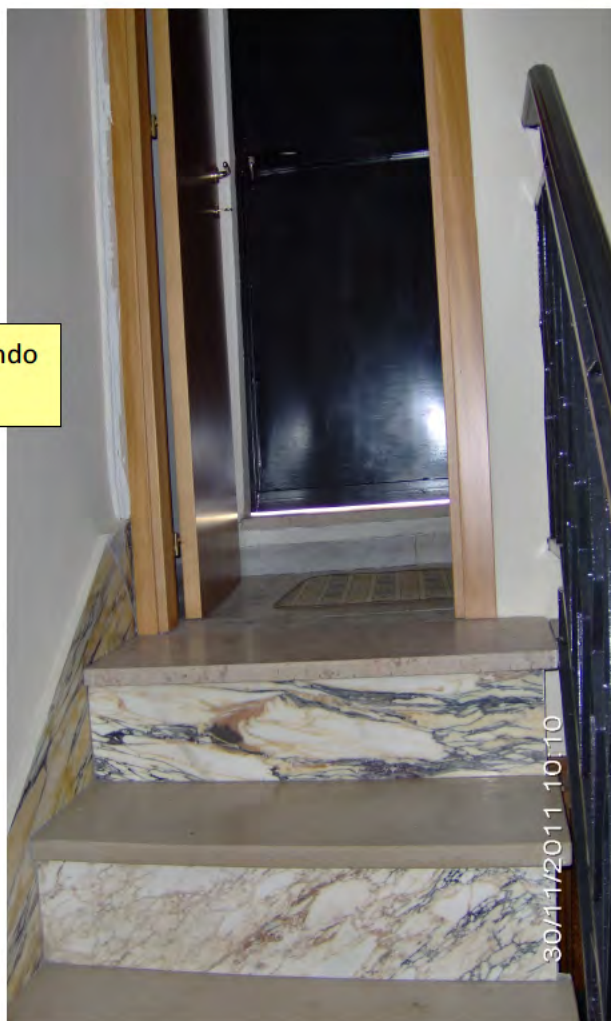


Foto n. 16: Veduta interna piano secondo
–Locale soffitta



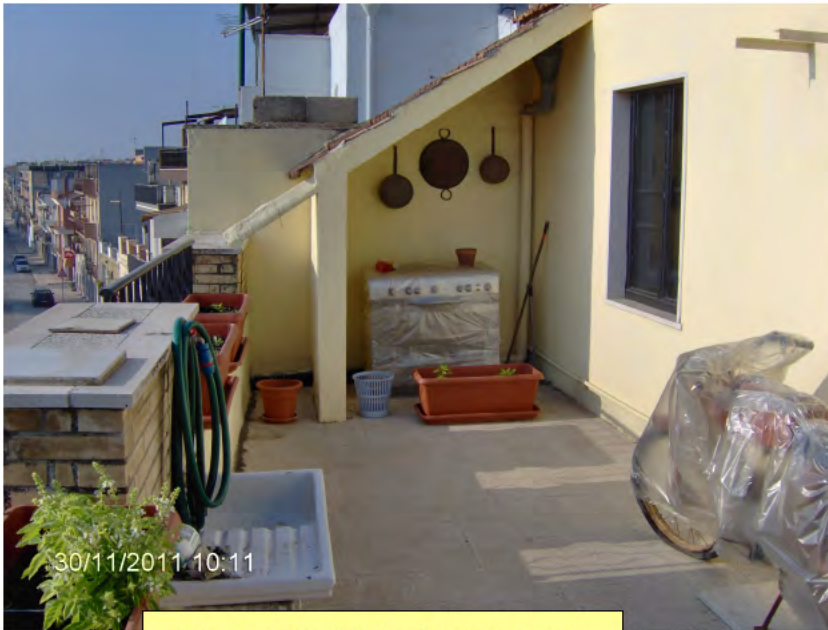


Foto nn. 17-18: Vedute terrazzo



Foto n. 19: Veduta copertura del 1° piano